

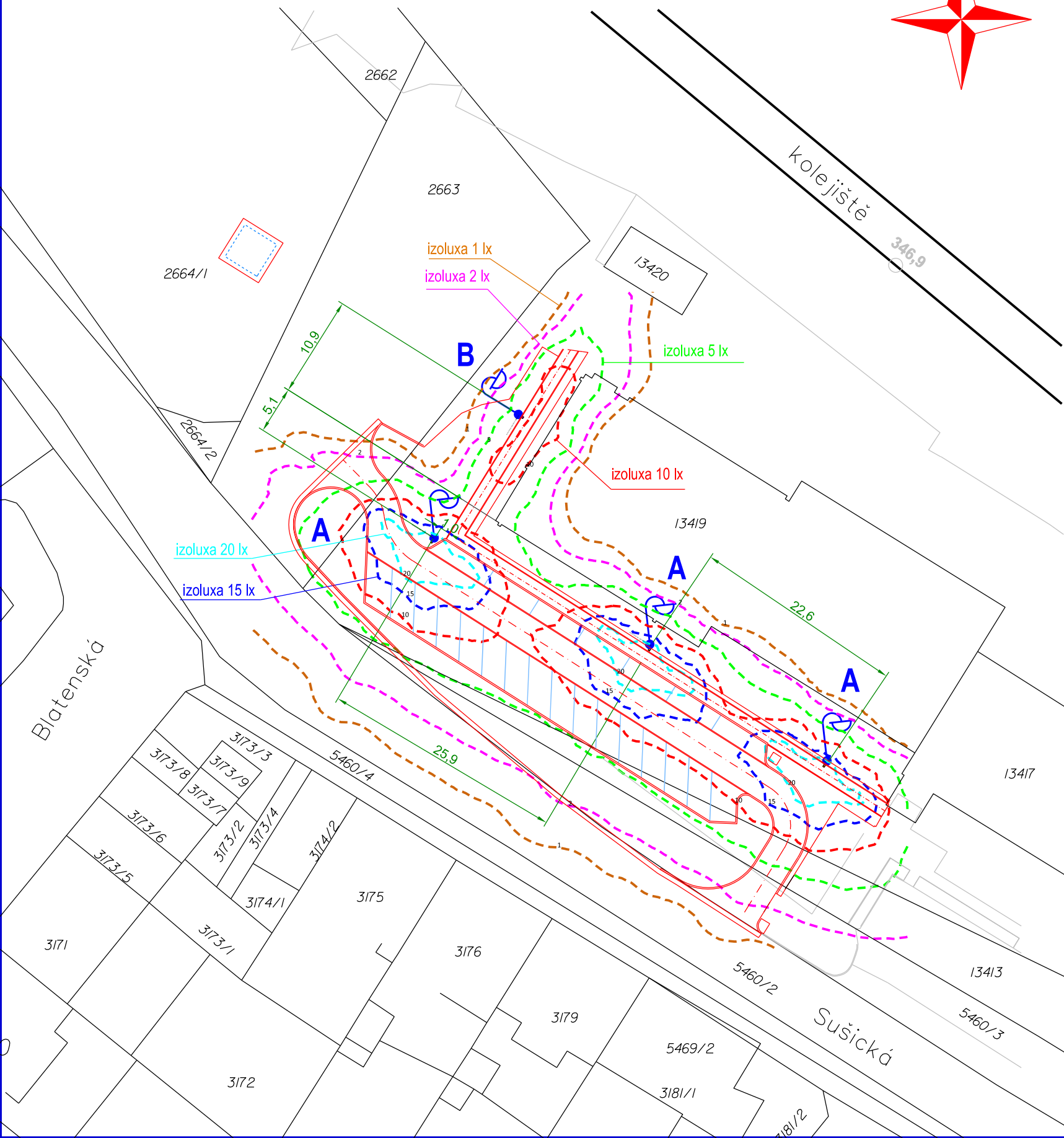
LEGENDA:

SITUACE M: 1 : 500

- A

Venkovní svítidlo LED 59,9 W, krytí IP66 světelný tok 6 550 lm, rozměry 736 mm x 174 mm x 116 mm
- B

Venkovní svítidlo LED 24,4 W, krytí IP66 světelný tok 2 610 lm, rozměry 736 mm x 174 mm x 116 mm



Souřadnicový systém: S-JTSK
Výškový systém: Bpv

Přehled verzí přílohy					
Číslo	Datum	Popis změny	Jméno	Podpis	
01	04.09.2021	Definitivní odevzdání dokumentace	Ing. Roubal		
P1	04.05.2021	Odevzdání dokumentace k připomínkám	Ing. Roubal		
-	-	-	-		
Zadavatel:		Správa železnic, státní organizace Dlážděná 1003/7, Praha 1 - Nové Město 110 00 Správa železnic, Stavební správa západ Sokolovská 278/1955, Praha 9 190 00			
Zhotovitel:		PROJEKT servis spol. s r.o. U Elektry 830/2b, Praha 9 - Hloubětín 198 00 IČ: 49823141 tel.: 281 090 860 www.projekt-servis.cz firma@projekt-servis.cz			
Hlavní inženýr projektu:		Zástupce hlavního inženýra projektu			
 Ing. Stanislav Melichar		 Ing. Martin Koudelka			
Zpracovatel částí:		Ing. Karel ROUBAL projekce 312 00 Plzeň, Republikánská 351/32 IČO 1163 1414, tel. 377 451 102 e-mail: kroubal @volny.cz			
Vypracoval:	 Ing. Karel ROUBAL	Kontroloval:	Odpovědný projektant:		
			 Ing. Karel ROUBAL		
KRAJ: PLZEŇSKÝ		OKRES: PLZEŇ - MĚSTO		OÚ: PLZEŇ	
Název akce:					
Rekonstrukce zpevněných ploch v okolí objektu OŘ Plzeň Sušická ul.“.					
Část:			Číslo zakázky:		
D.2.1.5 OSTATNÍ INŽENÝRSKÉ OBJEKTY			ZAK-2020-44		
SO 76-01: VO ZPEVNĚNÝCH PLOCH + NN			Stupeň:	DUSP	
			Datum:	07/2021	
			Měřítko:	1 : 500	
			Formát:	2 A4	
Příloha:			Verze:	Část:	Č. přílohy:
IZOLUXY OSVĚTLENÍ			01	D.2.1.5.1	7